

ESSILOR CONFERENZA STAMPA A MIDO 2010

# Novità a go-go

L'interessante conferenza stampa tenuta da Essilor durante lo scorso Mido, ha catalizzato l'attenzione della stampa settoriale e di quella al consumer sulle ultime tecnologie e prodotti presentati in anteprima.

**T**ra gli eventi clou di Mido c'è stata la conferenza stampa di Essilor. L'apertura dei lavori è stata affidata a Massimo Barberis, Marketing Manager di Essilor Italia con il video "Lo sapevate che" che illustrava i problemi più comuni legati alla visione. La parola è poi passata a Marco Caccini, Direttore Generale Essilor Italia, il quale ha introdotto il gruppo e la sua filosofia. Lo scopo principale della conferenza, animata da molti interventi di carattere scientifico, affidati ad esperti quali il Dott. Simone Santacatterina - Docente di Tecniche Fisiche per l'Optometria 3, Università degli Studi di Milano - Bicocca, era presentare le novità di prodotto, le nuove tecnologie e i servizi rivolti ai clienti. Analizziamole insieme. L'ultima frontiera



dell'innovazione è rappresentata dalla tecnologia **Eyecode®**. Grazie ad essa, l'azienda è ora in grado di fornire un nuovo livello di personalizzazione delle lenti oftalmiche. La filosofia che ne ha

guidato lo sviluppo è molto semplice: un'approfondita conoscenza dell'occhio è fondamentale per progettare una lente. Attraverso questo know-how è infatti possibile integrare e misurare altri parametri di carattere comportamentale (movimento occhio/testa), ergonomico e fisiologico. Ogni occhio è infatti unico e possiede una propria prescrizione, acuità, dimensione e posizione del Centro di Rotazione Oculare (CRO). Indossare lenti personalizzate significa avere una visione che si avvicina il più possibile a quella naturale e non implica alcun sforzo per l'occhio.

Il CRO è molto importante per creare una lente ad hoc perché tutti gli assi di fissazione (in tutte le direzioni dello sguardo) passano attraverso di lui. È infatti il principale riferimento per il calcolo del

design, progressivo e monofocale. La distanza tra il CRO e la lente viene presa in considerazione per calcolare la prescrizione e ottimizzare la funzione ottica in ogni punto della superficie della lente. Con Eyecode ogni misurazione, indipendentemente dall'ametropia e

dalle caratteristiche della lente, ha una funzione ottica 5 volte più precisa rispetto alle lenti che non si avvalgono di

questa tecnologia. Il CRO viene misurato in 3D grazie a Visioffice. L'altra novità Essilor è la lente progressiva **Varilux Physio® 2.0**. Essa rappresenta una nuova tappa in materia di gestione e controllo del fronte d'onda. Il calcolo delle lenti integra ora, grazie alla tecnologia W.A.V.E. 2.0®, oltre all'analisi dell'intero fascio di luce, anche ogni possibile variazione del diametro pupillare. Varilux Physio® 2.0. tiene conto di tutti i fattori responsabili delle variazioni pupillari dovute all'età, distanze di visione, direzione di sguardo, ametropia e condizione di luce. L'integrazione di variazione pupillare nel calcolo di ogni lente offre infatti un'ottima percezione dei dettagli, campi di visione ancora più ampi e una visione ad alta risoluzione ad ogni distanza e in ogni situazione di luce. Mido ha rappresentato anche la piattaforma ideale per il lancio della gamma di lenti polarizzanti **Xperio™**. Nate in collaborazione con l'americana Kbc, permettono di vivere un'esperienza visiva più bella e più protetta perché sono in grado di offrire contrasto all'abbagliamento da riverbero, esaltazione naturale dei colori e protezione 100% dai raggi UVA/UVB. Studi clinici dimostrano

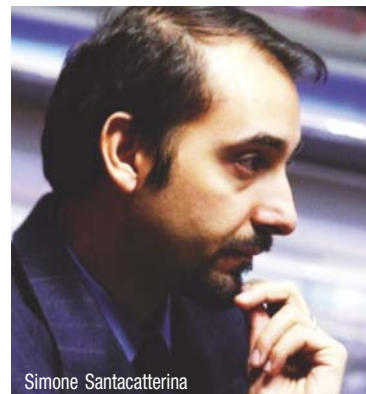
che queste lenti migliorano la sensibilità al contrasto del 75% rispetto alle lenti solari tradizionali<sup>1</sup>, offrendo ai portatori una visione più definita dell'ambiente circostante. Il 70% di chi utilizza regolarmente occhiali da sole ha citato la "percezione naturale dei colori" come motivazione principale nella scelta a favore delle lenti polarizzanti<sup>2</sup>. Le lenti Xperio contrastano i fastidiosi riverberi sul parabrezza, offrendo un miglioramento dei tempi di reazione e una maggiore sicurezza nella guida. Infine è stata ampliata la gamma di lenti antiriflesso Crizal con tre prodotti: **Crizal Forte**, **Crizal Alizé+** e **Crizal Easy**. **Crizal Forte** combina quattro innovazioni tecnologiche: lo strato SR Booster®, che conferisce una resistenza ai graffi equivalente a quella di una lente antiriflesso in vetro; il top-coat HSD Process™ che rende la lente in grado di respingere l'adesione delle impurità, per una maggiore resistenza all'imbrattamento; la i-technology® che consente l'integrazione dello strato antistatico e rende le lenti praticamente libere dalla polvere; il processo Slide FX® attraverso il quale si misurano le proprietà idrorepellenti della lente. **Crizal Alizé+** è studiata per coloro che cercano il comfort e desiderano lenti libere da polvere e impurità. La lente è ancora più performante rispetto alla precedente generazione e associa straordinarie proprietà di repellenza alla polvere all'ottima resistenza alle impurità. Grazie alla i-technology® risulta meno impolverata e più facile da pulire. **Crizal Easy** è pensata per chi non vuole rinunciare al trattamento antiriflesso ed è attento al rapporto qualità-prezzo. Oltre



Massimo Barberi



Marco Caccini



Simone Santacatterina

ad avere ottime prestazioni antiriflesso e idrorepellenti, fornisce resistenza alle impurità. ●

1) Indagine condotta su 20 portatori: comparazione prestazione visiva con occhiali da sole polarizzanti e non, in condizioni di riverbero, misurando la sensibilità al contrasto. Saint-Maur R&D.  
2) Benefici delle lenti polarizzanti per i "sea side professionals" - Studio condotto da Rowena Beckenham con Avalon Beach Surf Live Saving Club, Sydney Australia.